



MR

# Línea FORTEC IG Transformador



Transformadores Secos de  
Distribución para uso comercial general

*Grupo IG Transformadores , lanza la nueva línea Fortec Tipo Seco,  
ofreciendo soluciones confiables al mercado mexicano  
con tecnología de punta Canadiense.*

# Línea FORTEC IG Transformador



La nueva línea Fortec IG Transformador, es ideal para aplicaciones comerciales ya que proporcionan una solución confiable y económica.

## Línea FORTEC IG Transformadores Ventajas Competitivas

- Manufactureras de presencia internacional.
- Altamente reconocidos por ser expertos en soluciones integrales de ingeniería.
- A diferencia de nuestra competencia, la Línea FORTEC IG Transformadores respaldada por 2 años de garantía, brinda un alto grado de confianza, gracias a su calidad indiscutible.
- La versatilidad del producto en baja tensión, permite conectarse en 440, 460 y 480 volts con un mismo equipo.
- La Línea FORTEC IG Transformadores puede ajustarse fácilmente en campo a todas las aplicaciones más comunes de voltaje, tanto en servicios comerciales como en la construcción.
- Contamos con una red de distribución nacional a través de 18 puntos de venta para ofrecerle un mejor servicio.



## Características fundamentales

- Precios competitivos
- Trifásicos
- Estructura de Aluminio
- Clasificación del gabinete NEMA Tipo 1 (tipo 2 cuando se instalan los kits en cubierta opcionales).
- Protección contra goteo y opcional contra lluvia.
- Kit de cubierta opcional disponible (sólo para montaje en piso).
- Soporte de instalación para pared hasta 45 kVA
- Garantía de 2 años.
- Aprobado por UL.



## Aplicaciones típicas Comerciales e Industriales

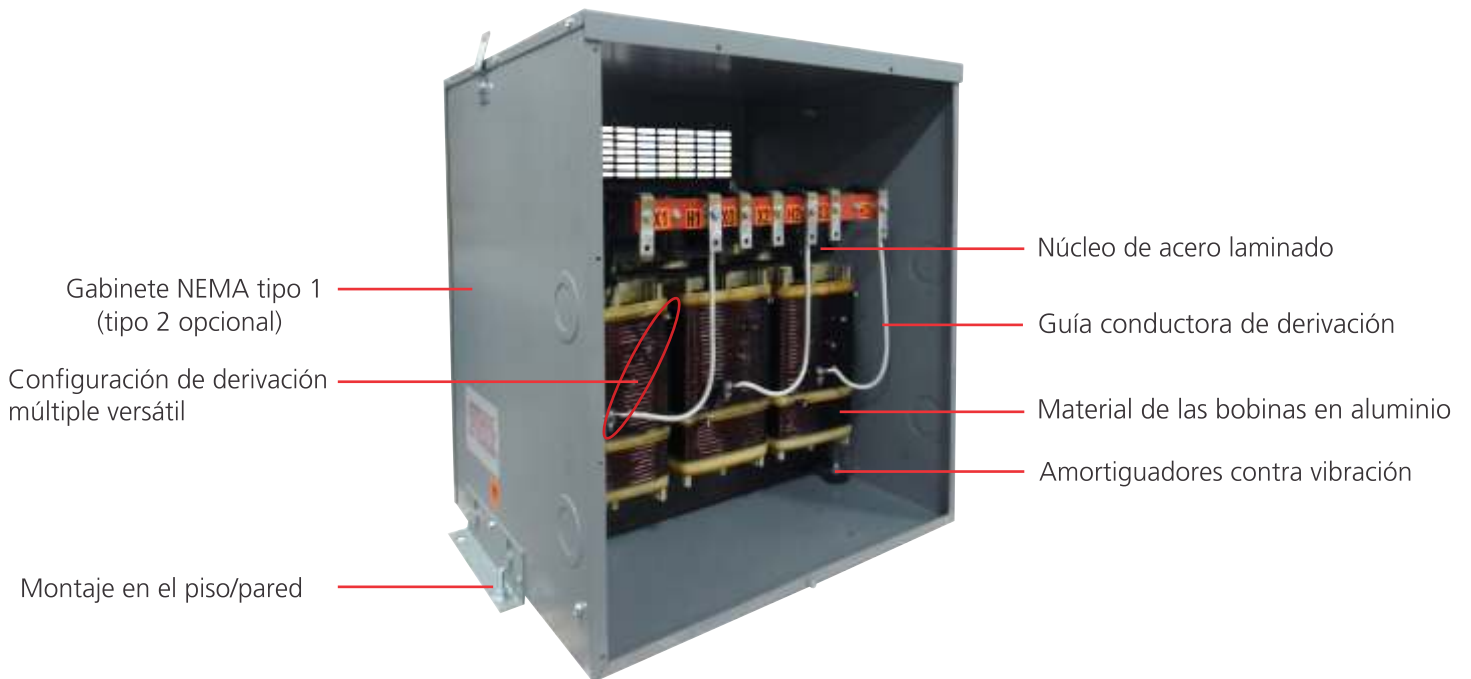
- Condominios.
- Calefacción, Ventilación y Aire Acondicionado.
- Sistemas de iluminación.
- Edificios de oficinas.
- Centros comerciales.
- Hospitales.
- Maquinaria especial.
- Controles en la industria general.



### Especificaciones para trifásicos

Voltaje primario delta 440/460/480 Voltaje secundario 220Y/127 60 Hz

kVA	Aluminio		Estilo de gabinete	Tipo de montaje W - pared F - piso
	Código de identificación	Peso		
15	AB15-00	145	CH1	F/W
30	AB30-00	260	CH3	F/W
45	AB45-00	300	CH3	F/W
75	AB75-00	475	CH5	F
112.5	AB112.5-00	670	CH6	F
150	AB150-00	905	CH6	F

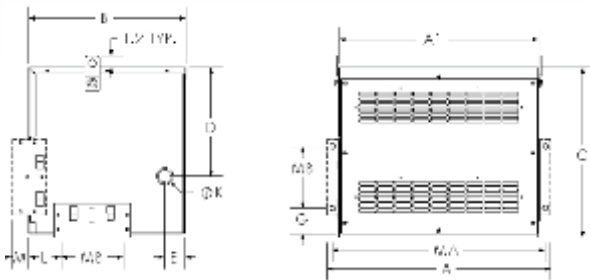


# Línea FORTEC IG Transformador



Tipo de gabinete

Estilos CH1 a CH5

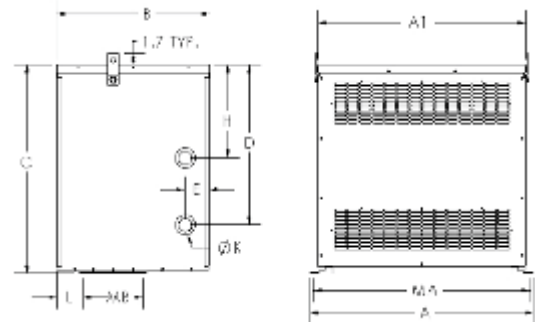


\*CH1 a CH3 incluyen posicionadores para montaje en la pared

Vista lateral

Vista frontal

Estilo CH6



Vista lateral

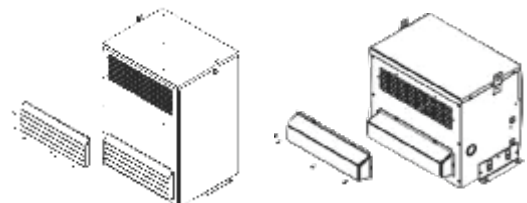
Vista frontal

## Dimensiones

Dimensiones en pulgadas

Estilo	A	B	A1	C	D	E	F	G	H	K	L	M	MA	MB	N.º de parte del kit de cubierta opcional
CH1	21.4	12.5	19.0	16.5	10.0	2.1	-	2.7	-	1.38 x 1.75	1.5	0.3	20.2	6.5	SHCH1
CH3	24.1	17.0	21.6	23.9	17.4	2.1	-	6.3	-	1.75 x 2.50	3.6	1.8	23.0	6.5	SHCH2-3
CH5	28.1	21.3	25.6	28.9	22.4	2.3	-	-	12.4	2.0 x 3.0	5.0	-	27.0	6.5	SHCH5
CH6	33.5	23.0	31.1	31.2	24.0	3.7	-	-	14.0	2.0 x 3.0	4.0	-	32.5	9.0	SHCH6

## Diagramas de la cubierta (NEMA tipo 2) opcional



Solo para montaje en el piso

### GRUPO IG

Planta y Oficinas Generales  
 Isabel la Católica 626 Sector Independencia  
 Irapuato, Guanajuato, México C.P. 36559  
 + 52 462 62 6 21 94 con 10 líneas  
 Ventas (462) 462 626 62 62  
 Fax : (462) 626 0108

Ventas nacionales 01 800 71 41 662 [www.ig.com.mx](http://www.ig.com.mx) [cmaesa@ig.com.mx](mailto:cmaesa@ig.com.mx)

Fabricado especialmente para IG por:

